

データ作成時のご注意

制作サイズについて

- 印刷用制作サイズで作成してください。

■ データ作成について

- 1. 必ずて原稿作成はA4サイズ(210×297mm)で行ってください。
- 2. 印刷は縦向き(縦向き印刷)で行ってください。
- 3. 印刷は100% (レタリング: フォントサイズは10pt以上)で行ってください。
- 4. 印刷は100% (印刷)で行ってください。
- 5. 印刷は100% (印刷)で行ってください。
- 6. 印刷は100% (印刷)で行ってください。
- 7. 印刷は100% (印刷)で行ってください。
- 8. 印刷は100% (印刷)で行ってください。
- 9. 印刷は100% (印刷)で行ってください。
- 10. 印刷は100% (印刷)で行ってください。

■ 印刷用サイズについて

- 印刷用サイズは、印刷用サイズに設定してください。
- 印刷用サイズは、印刷用サイズに設定してください。
- 印刷用サイズは、印刷用サイズに設定してください。
- 印刷用サイズは、印刷用サイズに設定してください。



- 印刷用サイズは、印刷用サイズに設定してください。
- 印刷用サイズは、印刷用サイズに設定してください。
- 印刷用サイズは、印刷用サイズに設定してください。

■ 印刷についてのご注意

- 印刷の色合いは、印刷の色合いに近づけてください。
- 印刷の色合いは、印刷の色合いに近づけてください。
- 印刷の色合いは、印刷の色合いに近づけてください。

■ 印刷後の使用について

- 印刷後の使用は、印刷後の使用に注意してください。
- 印刷後の使用は、印刷後の使用に注意してください。
- 印刷後の使用は、印刷後の使用に注意してください。

■ データ入力について

- データ入力の際は、データ入力の注意点をよく読んでください。
- データ入力の際は、データ入力の注意点をよく読んでください。

■ 印刷の特長について

- 印刷の特長は、印刷の特長に注意してください。
- 印刷の特長は、印刷の特長に注意してください。

■ 印刷の注意事項

印刷時の注意事項

■ データ作成ソフトについて

- データ作成ソフトは、印刷用ソフトに設定してください。
- データ作成ソフトは、印刷用ソフトに設定してください。

■ データ入力についてのおことわりとお問い合わせ

- データ入力の際は、印刷用ソフトに設定してください。
- データ入力の際は、印刷用ソフトに設定してください。

印刷データ作成時の注意事項

※作成前にお読みください！

※店舗名等の口をデータで送信いただく場合、下記に合わせてデータをご用意ください。

【重要】 **仕上がりサイズ**となります。

【重要】 **異なるデザインは緑線の内側に納めてください。**

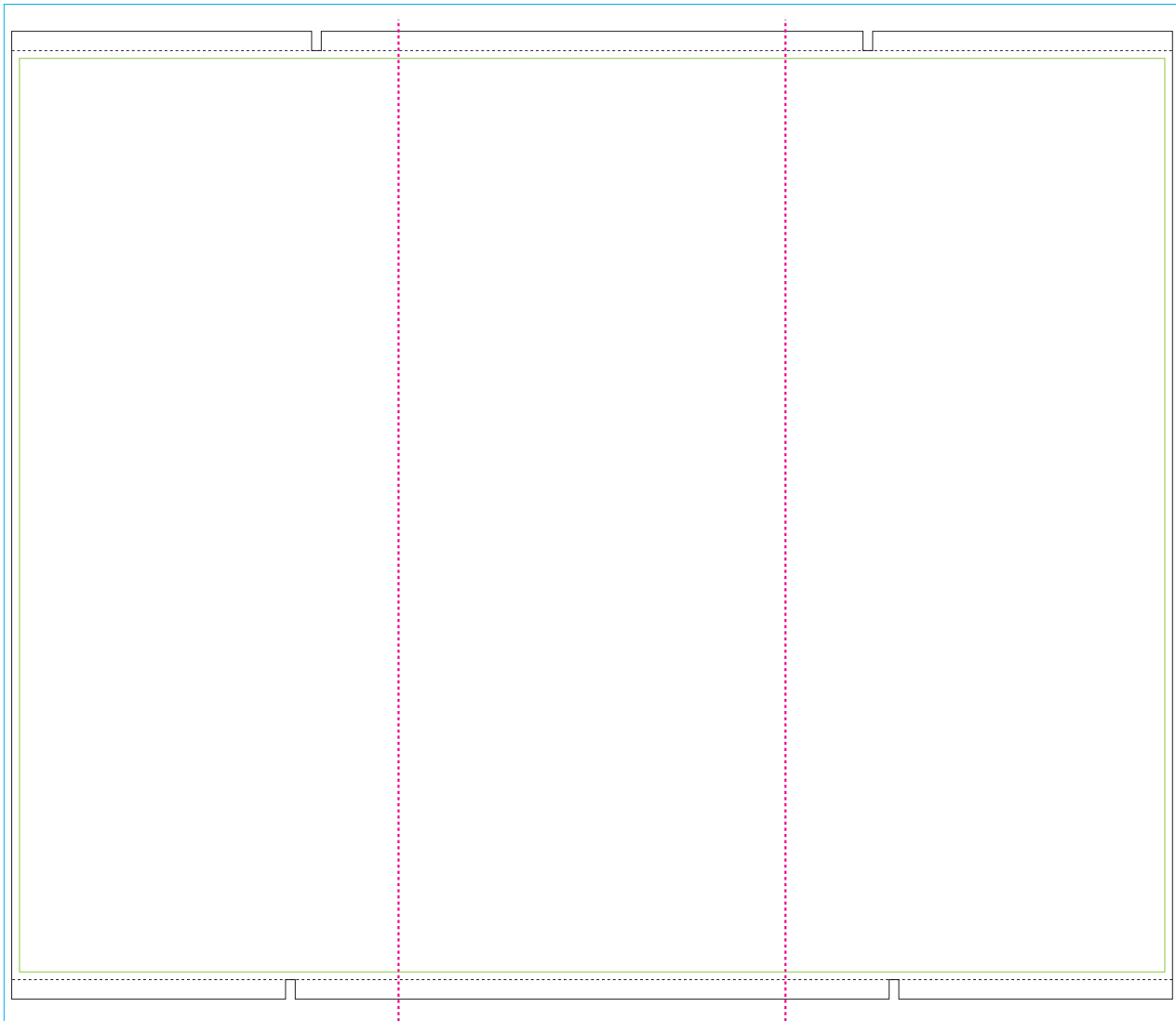
【重要】 **背景色が白以外の場合、仕上がりサイズより外側の青線まで塗り足しを行ってください。**

サイズ: W3000×H2500mm

※高さは 1600mm~2500mm まで調整可能です

仕立て: 上下繰袋 50mm 繰袋内切れ込み4箇所

3枚繋ぎ (縦繋ぎのみ)



繋ぎ位置

繋ぎ位置