

データ作成時のご注意

■作成サイズについて

- データは原サイズで作成してください。

■データ作成について

- ①すべて可能な限り**バナーデータ**で作成してください。
- ②文字はすべて**アウトライン化**してください。
- ③色はCMYK(シアン・マゼンタ・イエロー・ブラック)で作成してください。
※**RGBカラーは使用しないでください。**
- ④**デザインフォント**、著作権がある場合は見限りが変わってくる場合がございます。
- ⑤データは**A4形式**で保存してください。
※拡張子を必ずつけてください。(拡張子とはタイトルの後に付く.の事です)

■塗り足しについて

- ①別注品のデザインは入稿される際、**仕上がりサイズより外側の青線まで必ずデザイン**を行ってください。
- ②背景色が白以外の前面色や画像を使用する場合は、**仕上がりサイズより外側の青線まで色を付けてください。**
塗り足しがない場合や塗り足しが少ない場合、白地が出る可能性があります。

■色について注意点

- 色の再現性は、印刷方法・媒体により異なります。
- パソコンのモニターとは色合いが異なるためできませんのでご注意ください。
- 印刷機の個体差により同じ色設定の出力でも、色の表現が若干異なる場合がございます。

■画像使用について

- ①最終サイズで解像度 100dpi 以上の画像をご提供ください。
※画像解像度 100dpi 以下の画像の入稿にしましては、画像の荒れ等の保証はできません。ご了承ください。
- ②使用した画像は、Illustrator 上で埋め込みます。リンクでの設置で作成してください。
- ③データ (A4形式) を印刷した画像は全て**フォルダ**に必ず入れてください。
※設置している画像はモレなく全てご用意ください。
- ④画像は **jpg** 形式で保存してください。
※jpg データは印刷時に劣化する恐れがございます。使用しないでください。
※拡張子を必ずつけてください。(拡張子とはタイトルの後に付く.の事です)

口録音写真は全てオリジナル写真をご用意ください。写真には全て著作権があります。自社、個人で撮影または、所有権を持っている写真の使用をお願いします。
口お客様がご用意された写真での著作権トラブルに当社は一切関知しません。
口お問い合わせの用いている写真など権利によってはお問い合わせする場合がございます。弊社では、無断の転載を禁じます。お客様から、ご要望があった場合でもお客様にとって有益でないと判断させていただくこともございます。

■アウトライン化について

- Illustrator でのご入稿の際は、必ず**アウトライン**の作成をお願いします。
フォントは全て**アウトライン化**をお願いします。

■特殊効果について

ドロップシャドウ

透明効果、ドロップシャドウ、ほかのご利用は入稿時に設定が変わる可能性があるためお控えください。もしご利用される場合は、必ず「**アピアランスの分割**」を行い、**画像に変更**をしてください。

オーバープリント

トラブルの原因となりますので、**オーバープリント**設定をしないでください。作成画面での確認はできませんので十分ご注意ください。
ご利用されていることにより、デザインの一部柄や文字が消える危険がございます。

スウォッチ (パターン)

パターンによる連続した模様を利用している場合、パターンのサイズや模様の位置が変化して印刷される危険がございます。
ご利用される場合は、入稿前に「**分割・拡張処理**」を行ないたいスになった事をご確認ください。

入稿時の注意事項

■データ作成ソフトについて

- 対応OS: **Macintosh** (Mac OS10.6.8 まで)
- 対応ソフト: **Adobe Illustrator** (R1バージョンは CS6 まで)

■データ入稿についてのおことわりとお願い

- ご入稿いただいたデータの内容や状況によっては再度ご入稿頂く場合もあります。
- データ作成不具合による再入稿に伴い納期が変更になる場合があります。ご了承ください。
- メールの添付以外の方法にてデータを再入稿される際は、お手数ですが必ずご連絡ください。

印刷データ作成時の注意事項

※のほり作成前に必ずお読みください！

※店舗名等のロゴをデータで支給いただく場合、下記に合わせてデータをご用意ください。

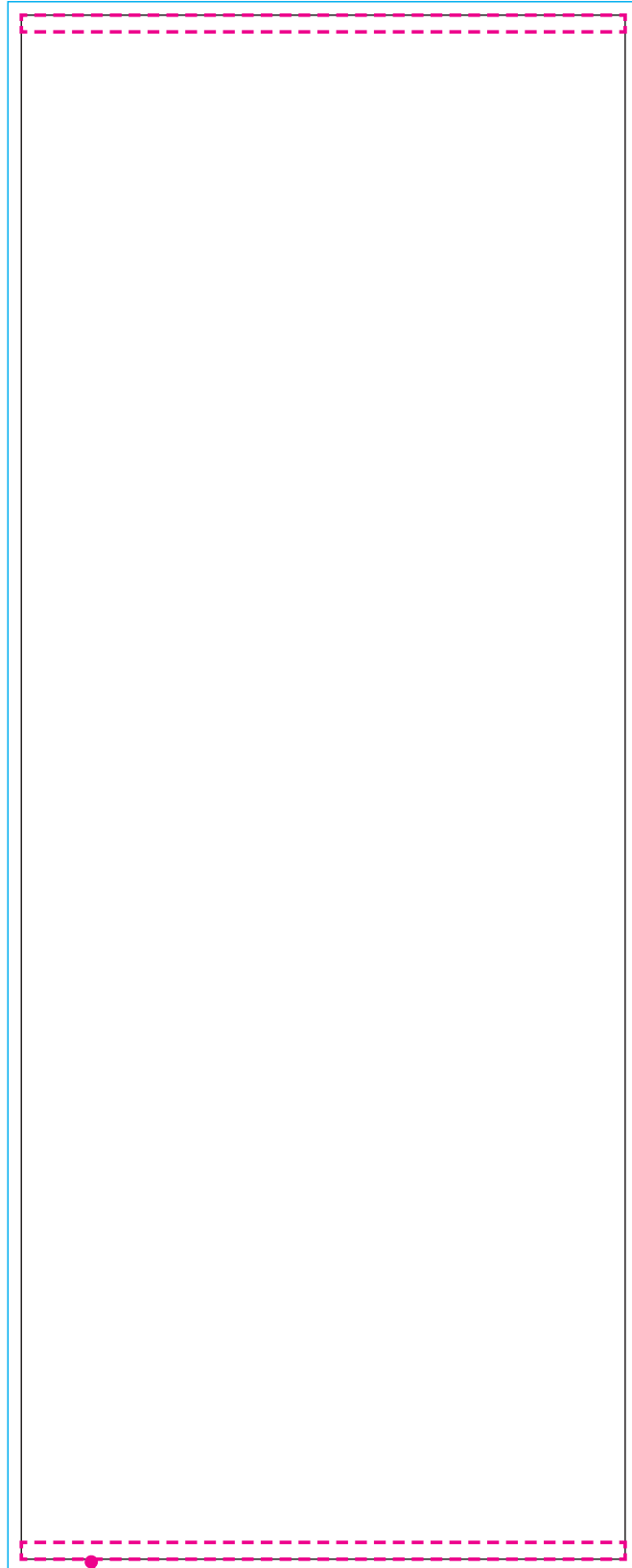
【黒線】 **仕上がりサイズ**となります。

【青線】背景色が白以外の場合、仕上がりサイズより**大きく塗り足し**を付けてください。

【緑線】重要な言葉や写真、イラストなどは枠内に収めてください。

サイズ：W900×H2300mm

仕立て：周囲ヒートカット、上下ベルクロ加工



ベルクロ(マジックテープ)