

データ作成時の注意	
■特許マークについて	特許マークを印刷する場合は、必ず特許庁に登録されている特許マークを使用してください。特許マークの登録番号を必ず記載してください。
■データ形式について	データ形式は必ずPDF形式で作成してください。データ形式がPDFでない場合は、印刷できない場合があります。
■データサイズについて	データサイズは必ず2M以内で作成してください。データサイズが2Mを超えている場合は、印刷できない場合があります。
■データ内容について	データ内容には必ず特許マークの登録番号を記載してください。また、特許マークの登録番号を必ず記載してください。
■データ印刷について	データ印刷は必ずフルカラー印刷で行ってください。また、データ印刷は必ずフルカラー印刷で行ってください。
■データ入庫について	データ入庫は必ず特許庁に登録されている特許マークを使用してください。特許マークの登録番号を必ず記載してください。
■データ印刷の注意事項	データ印刷は必ずフルカラー印刷で行ってください。また、データ印刷は必ずフルカラー印刷で行ってください。
■データ入庫の注意事項	データ入庫は必ず特許庁に登録されている特許マークを使用してください。特許マークの登録番号を必ず記載してください。

印刷データ作成時の注意事項

印刷データを作成する際は、必ず以下の注意事項を守ってください。印刷データが正しく印刷されない場合は、印刷できない場合があります。

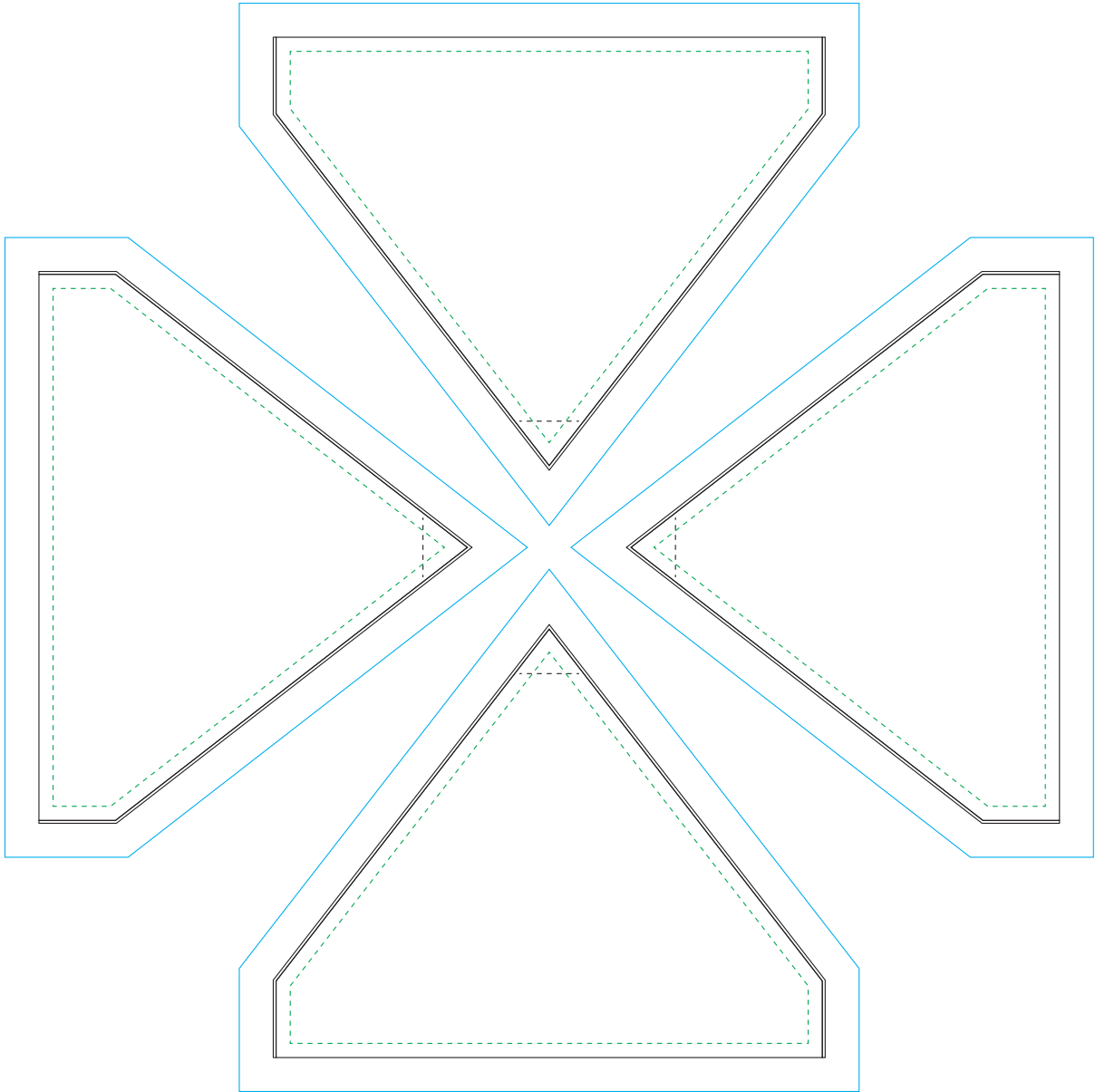
- 【印刷】 必ず特許マークを印刷してください。
- 【印刷】 必ず特許マークの登録番号を印刷してください。
- 【印刷】 必ず特許マークの登録番号を印刷してください。
- 【印刷】 必ず特許マークの登録番号を印刷してください。

サイズ：マルチカラーテント 2M
仕立て：フルカラー印刷、周囲バイアス縫製

バイアスの色をお選びください。



※印刷物とは多少色相が異なります。



入稿時の注意事項

■データ形式について	データ形式は必ずPDF形式で作成してください。データ形式がPDFでない場合は、印刷できない場合があります。
■データサイズについて	データサイズは必ず2M以内で作成してください。データサイズが2Mを超えている場合は、印刷できない場合があります。
■データ内容について	データ内容には必ず特許マークの登録番号を記載してください。また、特許マークの登録番号を必ず記載してください。
■データ印刷について	データ印刷は必ずフルカラー印刷で行ってください。また、データ印刷は必ずフルカラー印刷で行ってください。
■データ入庫について	データ入庫は必ず特許庁に登録されている特許マークを使用してください。特許マークの登録番号を必ず記載してください。