

データ作成時のご注意	
■作成サイズについて	<ul style="list-style-type: none"> ○A4用紙の縦サイズで作成してください。
■データ作成について	<ul style="list-style-type: none"> ①すべて縦向きにA4用紙で作成してください。 ②文字はすべてA4サイズ以内でください。 ③色はCMYK（シアン：マゼンタ：イエロー：ブラック）で作成してください。色の再現は印刷機によって異なります。 ④カラー印刷の場合、印刷機が異なる場合は印刷機によって異なる場合があります。必ずカラー印刷機での印刷をお願いします。 ⑤印刷機が異なる場合は印刷機によって異なる場合があります。必ずカラー印刷機での印刷をお願いします。
■塗り戻しについて	<ul style="list-style-type: none"> ①印刷機が異なる場合は印刷機によって異なる場合があります。必ずカラー印刷機での印刷をお願いします。 ②印刷機が異なる場合は印刷機によって異なる場合があります。必ずカラー印刷機での印刷をお願いします。 ③印刷機が異なる場合は印刷機によって異なる場合があります。必ずカラー印刷機での印刷をお願いします。
■色について注意点	<ul style="list-style-type: none"> ①印刷機が異なる場合は印刷機によって異なる場合があります。必ずカラー印刷機での印刷をお願いします。 ②印刷機が異なる場合は印刷機によって異なる場合があります。必ずカラー印刷機での印刷をお願いします。 ③印刷機が異なる場合は印刷機によって異なる場合があります。必ずカラー印刷機での印刷をお願いします。
■画像使用について	<ul style="list-style-type: none"> ①画像サイズで解像度 100dpi以上の画像をご提供ください。 ②画像サイズ 1000dpi以下の画像の場合は、印刷機が異なる場合は印刷機によって異なる場合があります。必ずカラー印刷機での印刷をお願いします。 ③画像サイズ 1000dpi以上の画像の場合は、印刷機が異なる場合は印刷機によって異なる場合があります。必ずカラー印刷機での印刷をお願いします。 ④画像サイズ 1000dpi以上の画像の場合は、印刷機が異なる場合は印刷機によって異なる場合があります。必ずカラー印刷機での印刷をお願いします。 ⑤画像サイズ 1000dpi以上の画像の場合は、印刷機が異なる場合は印刷機によって異なる場合があります。必ずカラー印刷機での印刷をお願いします。 ⑥画像サイズ 1000dpi以上の画像の場合は、印刷機が異なる場合は印刷機によって異なる場合があります。必ずカラー印刷機での印刷をお願いします。 ⑦画像サイズ 1000dpi以上の画像の場合は、印刷機が異なる場合は印刷機によって異なる場合があります。必ずカラー印刷機での印刷をお願いします。 ⑧画像サイズ 1000dpi以上の画像の場合は、印刷機が異なる場合は印刷機によって異なる場合があります。必ずカラー印刷機での印刷をお願いします。 ⑨画像サイズ 1000dpi以上の画像の場合は、印刷機が異なる場合は印刷機によって異なる場合があります。必ずカラー印刷機での印刷をお願いします。 ⑩画像サイズ 1000dpi以上の画像の場合は、印刷機が異なる場合は印刷機によって異なる場合があります。必ずカラー印刷機での印刷をお願いします。
■アクアラインについて	<ul style="list-style-type: none"> ○アクアラインの仕様は、必ずアクアラインの仕様を参照してください。 ○アクアラインの仕様は、必ずアクアラインの仕様を参照してください。 ○アクアラインの仕様は、必ずアクアラインの仕様を参照してください。
■特効効果について	<ul style="list-style-type: none"> ①特効効果は、必ずアクアラインの仕様を参照してください。 ②特効効果は、必ずアクアラインの仕様を参照してください。 ③特効効果は、必ずアクアラインの仕様を参照してください。 ④特効効果は、必ずアクアラインの仕様を参照してください。 ⑤特効効果は、必ずアクアラインの仕様を参照してください。 ⑥特効効果は、必ずアクアラインの仕様を参照してください。 ⑦特効効果は、必ずアクアラインの仕様を参照してください。 ⑧特効効果は、必ずアクアラインの仕様を参照してください。 ⑨特効効果は、必ずアクアラインの仕様を参照してください。 ⑩特効効果は、必ずアクアラインの仕様を参照してください。
■入稿時の注意事項	
■データ作成ソフトについて	<ul style="list-style-type: none"> ●Macintosh (Mac OS 9.0以降) ●Adobe Illustrator (バージョン 8.0以降)
■データ入稿についてのおとりわりとお願ひ	<ul style="list-style-type: none"> ○ご入稿いただいたデータの内容や状況によっては印刷に入稿できない場合があります。 ○データ作成不具合による再入稿に付、印刷の遅延となる場合があります。ご了承ください。 ○メール以外の方法でデータを送付される場合は、お手数ですが必ずご連絡ください。

印刷データ作成時の注意事項

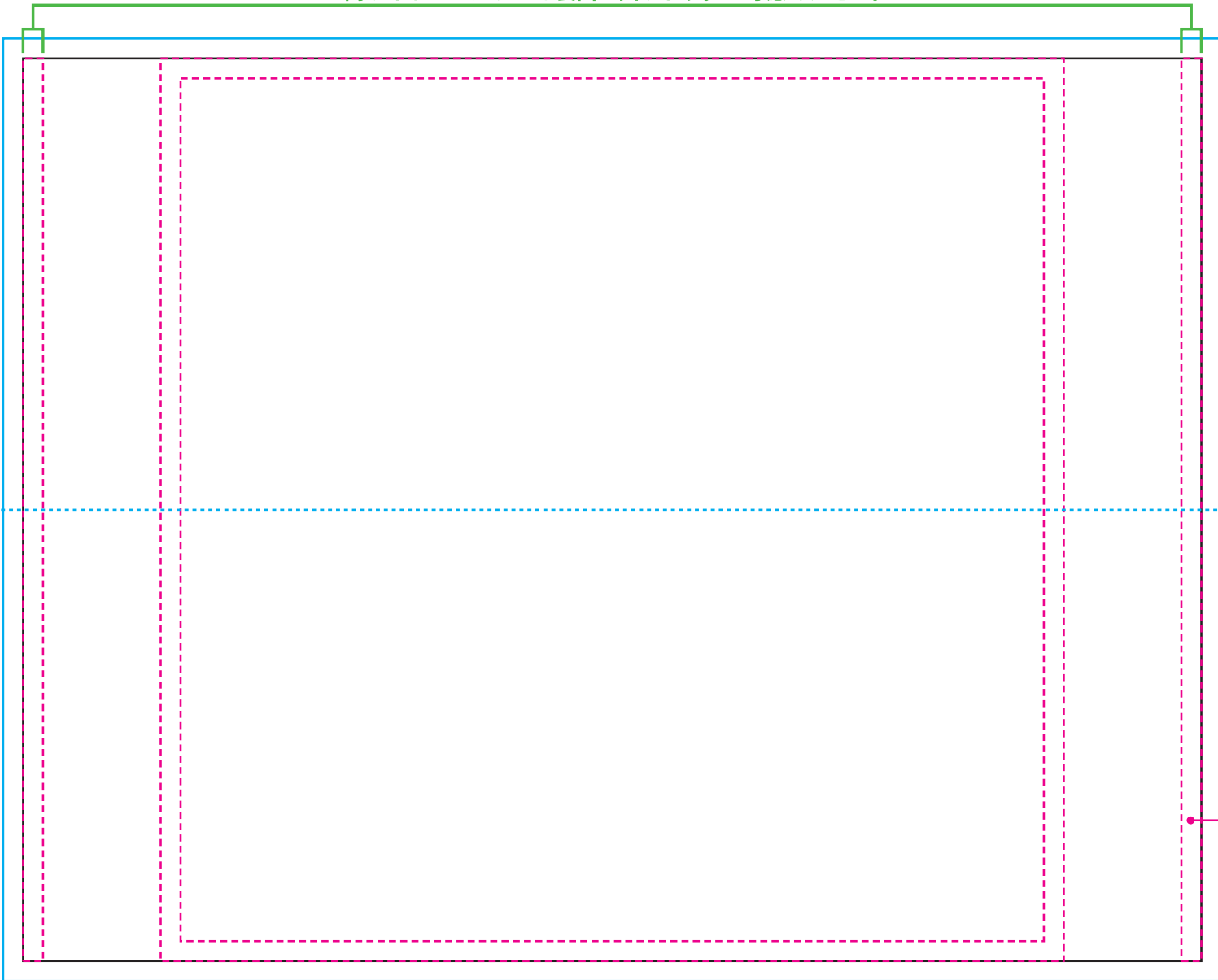
※のぼり作成前に必ずお読みください！
 ※店舗名等のロゴをデータで支給いただく場合、下記に合わせてデータをご用意ください。

【黒線】 仕上がりサイズとなります。

【青線】 背景色が白以外の場合、仕上がりサイズより大きく塗り返しを付けてください。

2枚繋ぎ

両サイドのベルクロは裏面に回ります。ご確認ください。



生地繋ぎ位置

ベルクロ(マジックテープ)