

**データ作成時のご注意**

**■印刷サイズについて**

データは印刷サイズで作成してください。

**■データ作成について**

必ず印刷可能な範囲内にデータを作成してください。

印刷可能な範囲は、印刷機によって異なります。印刷機によって異なる場合があります。印刷機によって異なる場合があります。

印刷可能な範囲は、印刷機によって異なります。印刷機によって異なる場合があります。印刷機によって異なる場合があります。

**■裏打ちについて**

印刷可能な範囲内に裏打ちのデータを印刷してください。

印刷可能な範囲は、印刷機によって異なります。印刷機によって異なる場合があります。印刷機によって異なる場合があります。

**■色について注意**

印刷可能な範囲内に色を印刷してください。

印刷可能な範囲は、印刷機によって異なります。印刷機によって異なる場合があります。印刷機によって異なる場合があります。

**■裏打ちについて**

印刷可能な範囲内に裏打ちのデータを印刷してください。

印刷可能な範囲は、印刷機によって異なります。印刷機によって異なる場合があります。印刷機によって異なる場合があります。

**■アクトラインについて**

印刷可能な範囲内にアクトラインのデータを印刷してください。

印刷可能な範囲は、印刷機によって異なります。印刷機によって異なる場合があります。印刷機によって異なる場合があります。

**■特殊効果について**

印刷可能な範囲内に特殊効果のデータを印刷してください。

印刷可能な範囲は、印刷機によって異なります。印刷機によって異なる場合があります。印刷機によって異なる場合があります。

**■印刷機について**

印刷可能な範囲内に印刷機のデータを印刷してください。

印刷可能な範囲は、印刷機によって異なります。印刷機によって異なる場合があります。印刷機によって異なる場合があります。

**■入稿時の注意事項**

**■データ作成ソフトについて**

- Mac/Windows: Adobe Illustrator (バージョン 2021以降)

**■データ入稿についてのおとりとお願い**

- データ入稿の際は、必ず印刷可能な範囲内にデータを印刷してください。
- データ入稿の際は、必ず印刷可能な範囲内にデータを印刷してください。
- データ入稿の際は、必ず印刷可能な範囲内にデータを印刷してください。

## 印刷データ作成時の注意事項

※印刷前に必ずお読みください！  
※定額送料の白をデータで支給いただく場合、下記に合わせてデータをご用意ください。

**【印刷】 仕上がりサイズとなります。**

**【印刷】 重要なデザインは罫線の内側に納めてください。**

**【印刷】 背景色が白以外の場合は、仕上がりサイズより外側の罫線まで塗り足しを付けてください。**

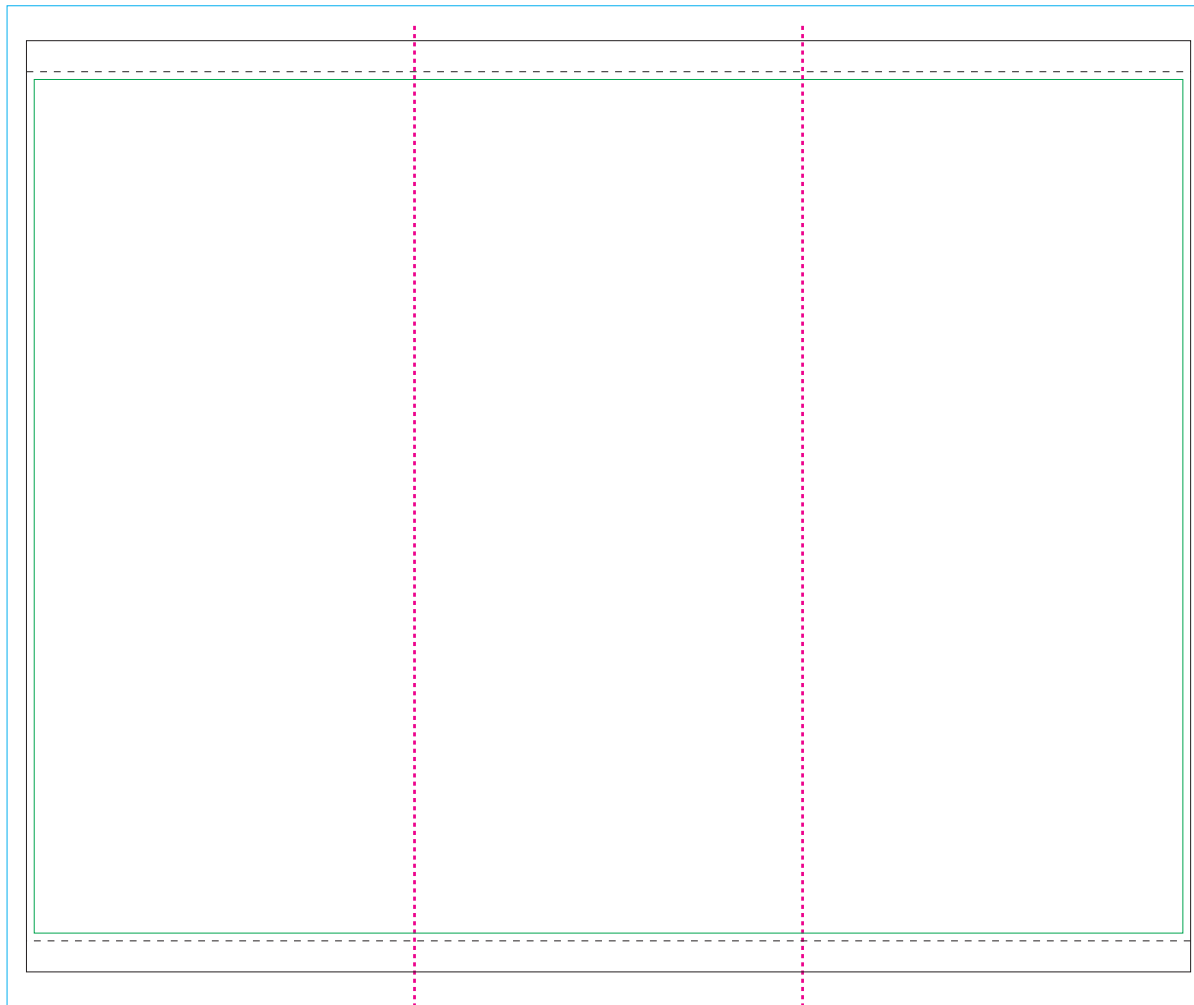
### サイズ：W3000×H2400mmの場合

(使用可能サイズ：W2200～3000×H500～2400mm  
下の横棒を一番下で設置する場合はH1800～設置可能です。)

### 仕立て：上下棒袋 80mm 繋ぎ有り

(横幅と高さの青線が共に 1400mm 以上の場合、  
1400mm 以内のピッチで縦の繋ぎが必要です)

作成サイズ W × H mm



繋ぎ合わせ

繋ぎ合わせ