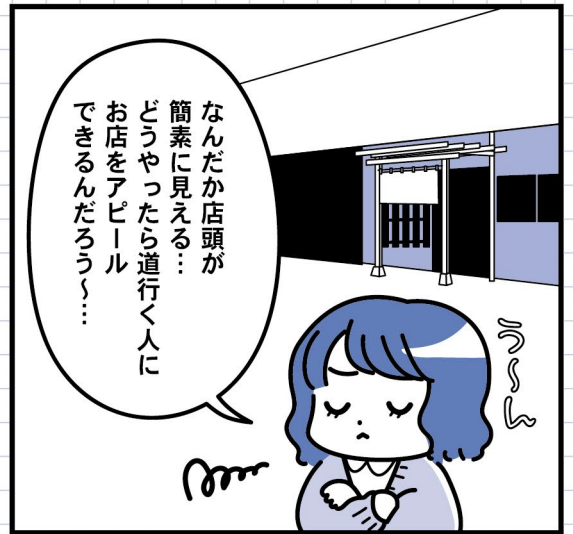


デザインのポイント のぼりの設置例

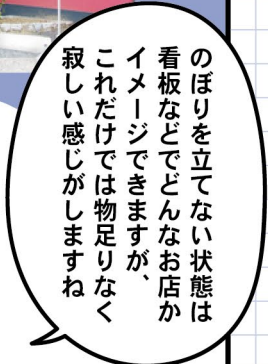
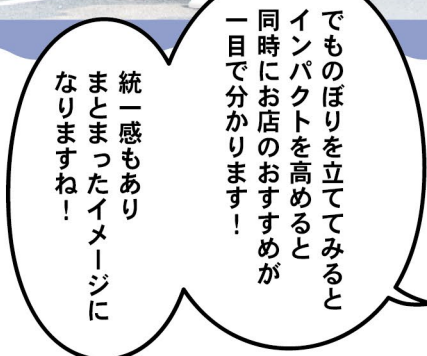


のぼりは誰でも扱いやすく簡単に設置でき、リアルタイムに情報を発信することが可能です！

のぼりを設置しない場合



同じ柄を連続して設置した場合



After



同じ柄を連続して設置した場合



違う柄を交互に設置した場合



全て違う柄を設置した場合

Before



のぼりを設置しない場合

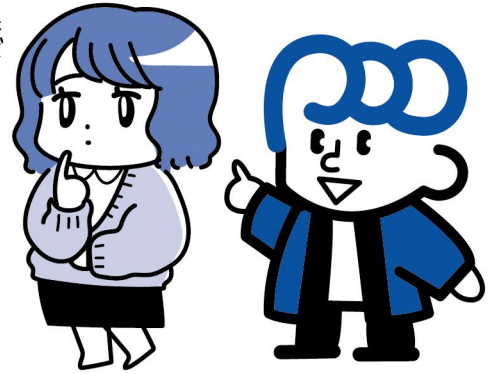


同じ柄を連続で設置した場合はインパクトが高まり統一感が出ましたが、

違う柄を交互に設置した場合は柄に変化が出るので店頭が華やかになります！デザインも複数あるのでイメージを膨らませます効果もありませんね

なるほど...

全て違う柄を設置した場合は賑やかな印象になります！同じデザインの展開にすると空間に統一感も出ます！



point.1 お客様の気持ちになること！

point.2 天気や季節など外部の変化にも対応を！

point.3 少数枚より複数枚を設置し、印象の度合いにも変化を！

point.4 イベント等を外に発信する事で、「いつも何かやっている」「飽きない」印象を与える！

このプラスの印象こそがお客様をお店に導くこととなるのです！

のぼりを効果的に設置することでお客様にプラスの印象を与え期待感を膨らませます

のぼりには、ジャンル・メニュー・メッセージタイプと様々な内容のものがあります

次の4つのポイントに気をつけながら設置するデザインを考えてみると分かりやすいですよ！

