

データ特長のご注意

■印刷データ作成について
 ①印刷データ作成の際は、必ず印刷範囲を指定してください。
 ②印刷範囲を指定しない場合は、印刷範囲外の内容も印刷されてしまいます。
 ③印刷範囲を指定する際は、必ず印刷範囲の外側に余裕を設けてください。

■データ特長について
 ①印刷範囲を指定する際は、必ず印刷範囲の外側に余裕を設けてください。
 ②印刷範囲を指定しない場合は、印刷範囲外の内容も印刷されてしまいます。
 ③印刷範囲を指定する際は、必ず印刷範囲の外側に余裕を設けてください。

■印刷範囲について
 ①印刷範囲を指定する際は、必ず印刷範囲の外側に余裕を設けてください。
 ②印刷範囲を指定しない場合は、印刷範囲外の内容も印刷されてしまいます。
 ③印刷範囲を指定する際は、必ず印刷範囲の外側に余裕を設けてください。

■印刷範囲について
 ①印刷範囲を指定する際は、必ず印刷範囲の外側に余裕を設けてください。
 ②印刷範囲を指定しない場合は、印刷範囲外の内容も印刷されてしまいます。
 ③印刷範囲を指定する際は、必ず印刷範囲の外側に余裕を設けてください。

■印刷範囲について
 ①印刷範囲を指定する際は、必ず印刷範囲の外側に余裕を設けてください。
 ②印刷範囲を指定しない場合は、印刷範囲外の内容も印刷されてしまいます。
 ③印刷範囲を指定する際は、必ず印刷範囲の外側に余裕を設けてください。

入替時の注意事項

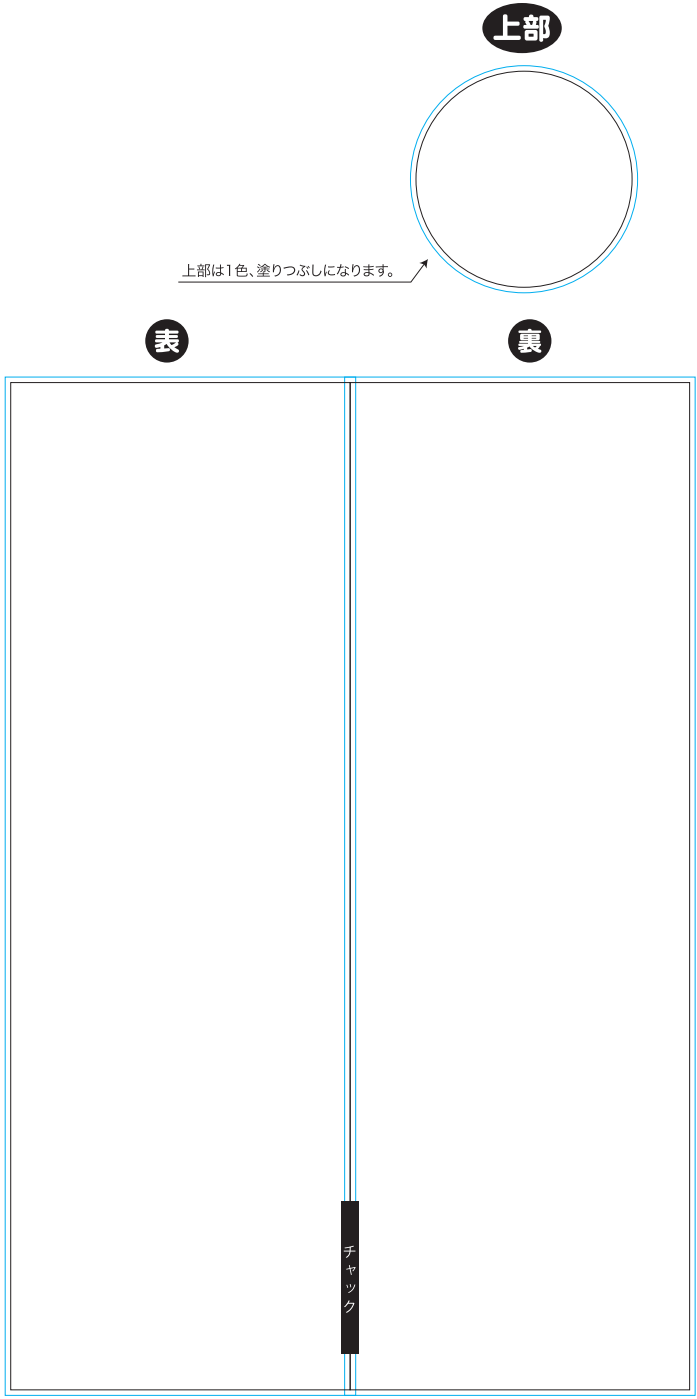
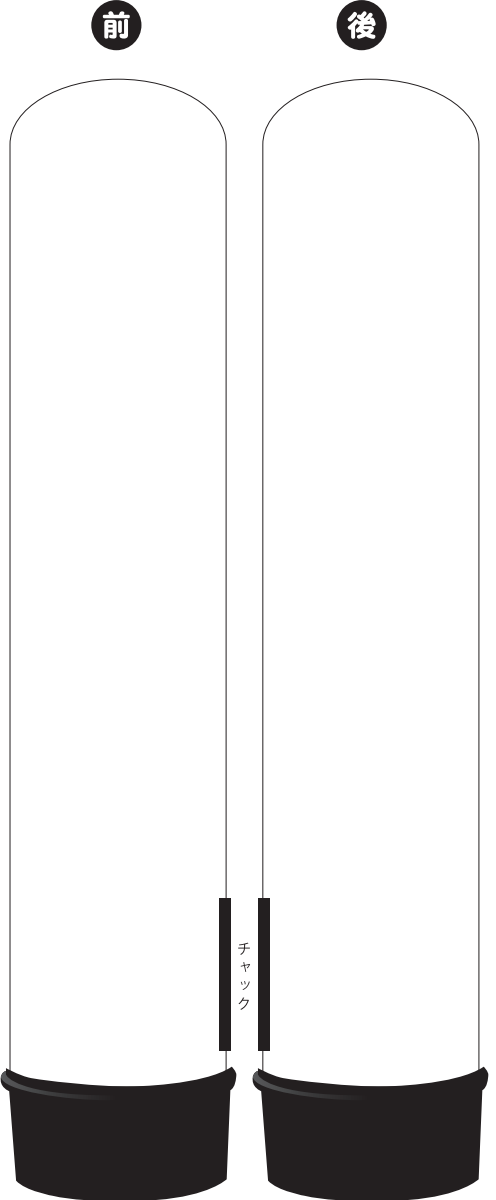
■データ作成ソフトについて
 ①印刷範囲を指定する際は、必ず印刷範囲の外側に余裕を設けてください。
 ②印刷範囲を指定しない場合は、印刷範囲外の内容も印刷されてしまいます。
 ③印刷範囲を指定する際は、必ず印刷範囲の外側に余裕を設けてください。

■データ特長について
 ①印刷範囲を指定する際は、必ず印刷範囲の外側に余裕を設けてください。
 ②印刷範囲を指定しない場合は、印刷範囲外の内容も印刷されてしまいます。
 ③印刷範囲を指定する際は、必ず印刷範囲の外側に余裕を設けてください。

印刷データ作成時の注意事項

印刷範囲を指定する際は、必ず印刷範囲の外側に余裕を設けてください。
 印刷範囲を指定しない場合は、印刷範囲外の内容も印刷されてしまいます。
 印刷範囲を指定する際は、必ず印刷範囲の外側に余裕を設けてください。

マジックテープ
サイズ：4M



つなぎの部分はデザインがずれる可能性があります。ご了承下さい。