

データ作成時のご注意

■作成サイズについて

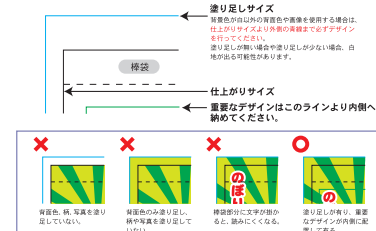
- データは原寸サイズで作成してください。

■データ作成について

- ① すべて縦横可能なバースデータで作成してください。
- ② 文字はすべてアウトライン化してください。
- ③ 色はCMYK（シアン・マゼンタ・イエロー・ブラック）で作成してください。
※RGBカラーは使用しないでください。
- ④ グラフーション、編掛けがある場合には見限りが変わってくる場合がございます。
- ⑤ データは.ai形式で保存してください。
※拡張子を必ずつけてください。（拡張子とはタイトルの後に付く.の事です）
- ⑥ 重要なデザインは幅と高さより内側に納めてください。裁断の際に巻き込まれや、切れてしまう恐れがあります。
- ⑦ データの無い箇所は生地の色（白）で仕上がりします。

■塗り足しについて

- ① 別注品のデザインは入稿される際、仕上がりサイズより外側の青線まで必ずデザインを行ってください。
- ② 背景色が白以外の背景色や画像を使用する場合は、仕上がりサイズより外側の青線まで必ずデザインを行ってください。
- ③ 塗り足しが無い場合や塗り足しが少ない場合、白地が出る可能性があります。
- ④ 複製の箇所に文字を入れると、文字が読みにくくなります。避けてデザインをしてください。



■色について注意

- 色の再現性は、印刷方法・媒体により異なります。
- パソコンのモニターとはイメージが異なるためできませんのでご注意ください。
- 印刷機の産体差により同じ色設定の出力でも、色の表現が若干異なる場合がございます。

■画像使用について

- ① 原寸サイズで解像度 100dpi以上の画像をご使用ください。
※画像解像度 100dpi以下の画像の入稿に關しまして、画像の荒れ等の保証はできません。ご了承ください。
- ② 使用した画像は、Illustrator上で埋め込みず、リンクでの配置で作成してください。
- ③ データ(.ai形式)を使用した画像は全てフォルダにまとめご入稿ください。
※複製している画像はすべてご用意ください。
- ④ 画像は.ai形式で保存してください。
※.epsデータは印刷時に変化する恐れがございます。使用しないでください。
※拡張子を必ずつけてください。（拡張子とはタイトルの後に付く.epsの事です）

○使用写真は全てオリジナル写真をご用意ください。写真には全て著作権があります。
自社・個人で撮影または、所有権を持っている写真の使用をお願いします。
○お客様がご用意された写真等の著作権トラブルに当社は一切関係しません。
○無い写真、複製した写真などは写真によってお取り扱いが異なります。
弊社では、商品の高質を重視しています。お客様から、ご要望があった場合でもお客様にとって有益で無いと判断させていただくこともございます。

■アウトライン化について

- Illustratorでのご入稿の際は、必ずアウトラインの作成をお願いします。
フォントは全てアウトライン化をお願いします。

■特殊効果について

ドロップシャドウ

透明効果、ドロップシャドウ、ぼかしのご利用は入稿時に設定が変わる可能性があるためお勧めいたしません。もしご利用される場合は、必ず『アピアランスの分割』を行い、画像に変更をしてください。

オーバープリント

トラブルの原因となりますので、オーバープリント設定をしないでください。
作成画面での確認はできませんので十分ご注意ください。
ご利用されていることにより、デザインの一部柄や文字が消える危険がございます。

スウォッチ（パターン）

パターンによる連続した模様を利用している場合、パターンのサイズや模様の位置が変化して印刷される危険がございます。
ご利用される場合は、入稿前に「分割・拡張処理」を行ないバースになった事をご確認ください。

入稿時の注意事項

■データ作成ソフトについて

- 印刷CS Macintosh (※OS10.5.8まで)
- 初期ソフト Adobe Illustrator (※バージョンはCS6まで)

■データ入稿についてのおことわりとお願い

- ご入稿いただいたデータの内容や状況によっては再度ご入稿頂く場合もあります。
- データ作成不具合による再入稿に伴い納期が変更になる場合があります。ご了承ください。
- メールの添付以外の方法にてデータを再入稿される際は、お手数ですが必ずご連絡ください。

印刷データ作成時の注意事項

※作成前に必ずお読みください！

※店舗名等のロゴをデータで支給いただく場合、下記に合わせてデータをご用意ください。

【黒線】仕上がりサイズとなります。

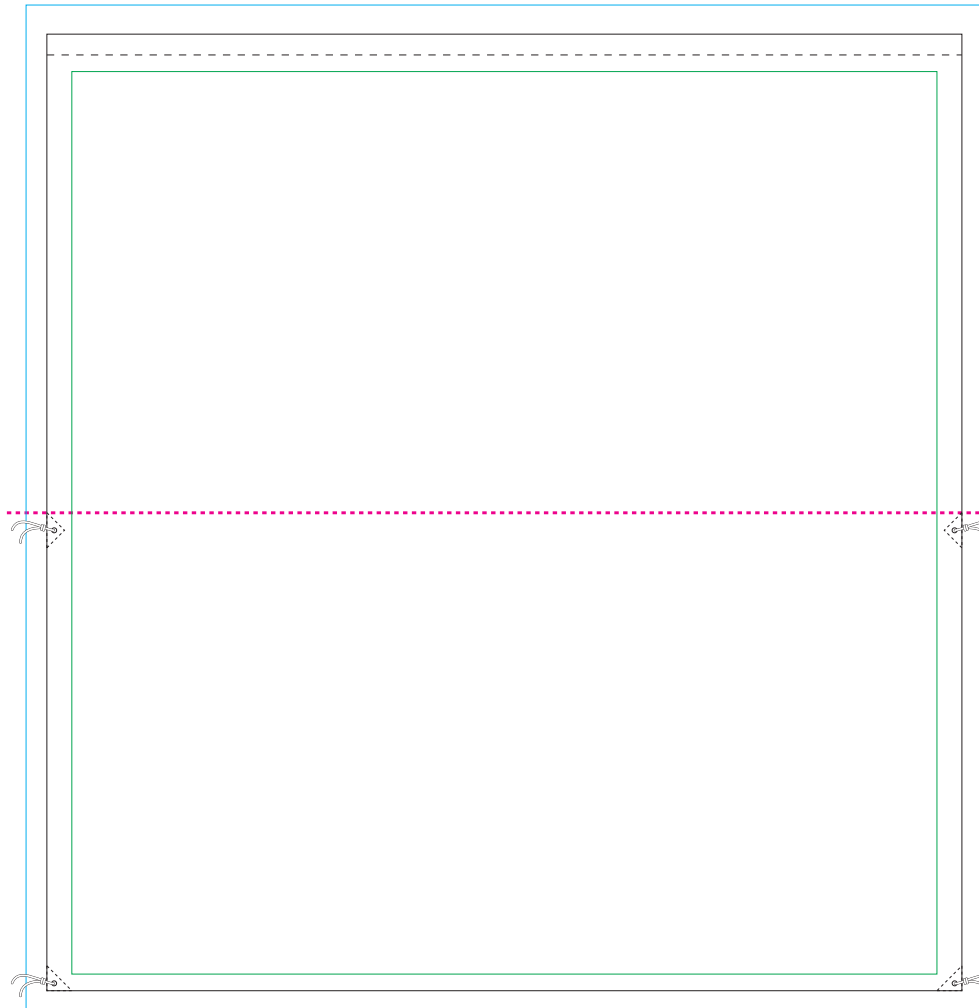
【緑線】重要なデザインは緑線の内側に納めてください。

【青線】背景色が白以外の場合、仕上がりサイズより外側の青線まで塗り足しを付けてください。

サイズ：W2200×H2300mm

仕立て：上下棒袋 50mm HC、
裏レーザーハトメ 4箇所（12mm）
紐付き（50cm）繋ぎ有り

（横幅と高さの青線が共に1400mm以上の場合、
1400mm以内のピッチで縦の繋ぎが必要です）



生地繋ぎ位置