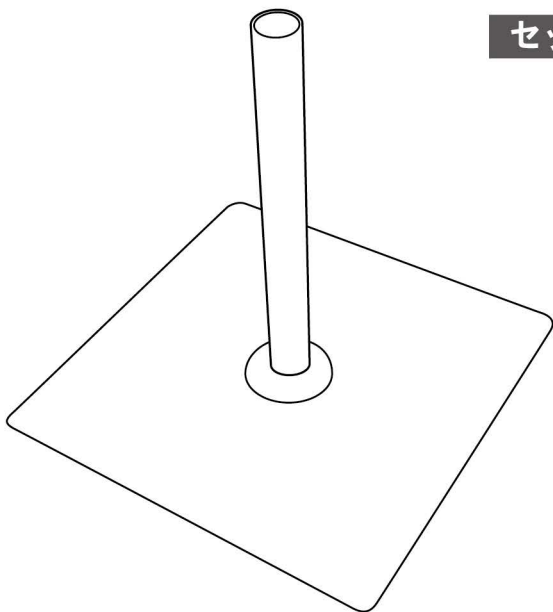


鉄板ポール台 取扱説明書

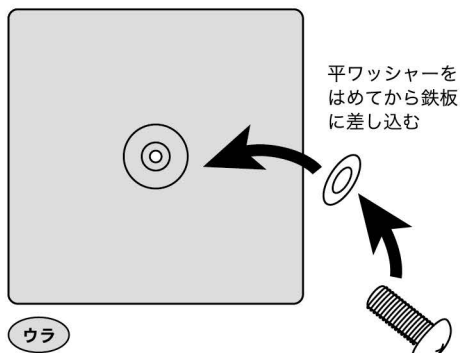
セット内容 適合ポールサイズ / 外径φ25mm まで



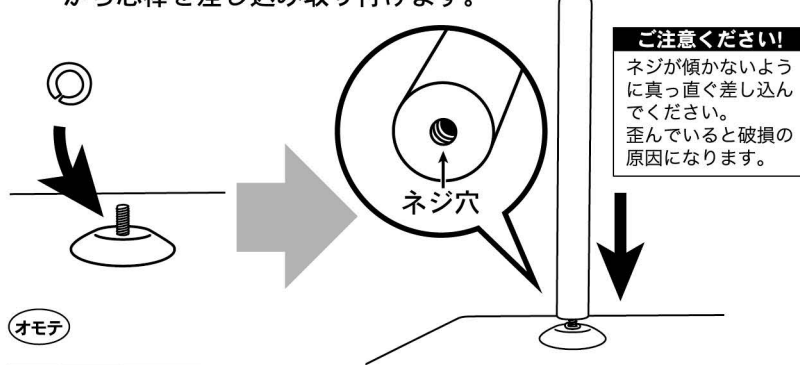
- 鉄板……………1枚
- ネジ……………1個
- 平ワッシャー……………1個
(切れ目がなく平らなもの)
- スプリングワッシャー…1個
(切れ目があり、ねじれているもの)
- 取付工具……………1個
(六角レンチ)
- 芯棒……………1本

取り付け方法

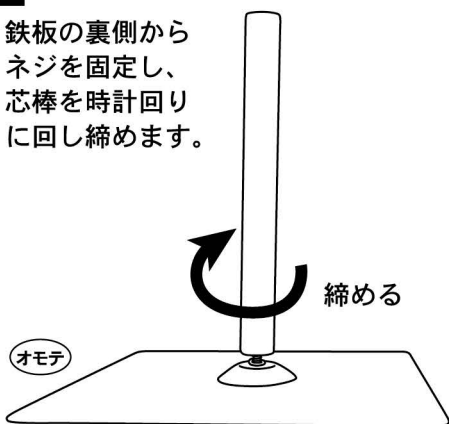
1 鉄板の中心の穴に裏側から平ワッシャーをはめたネジを差し込みます。



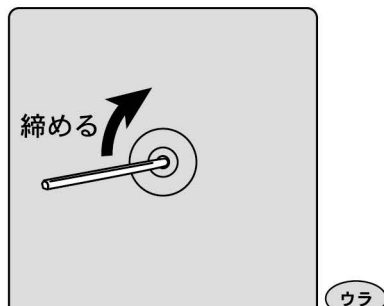
2 鉄板の裏側からネジを支えながら表側に向け、スプリングワッシャーをネジにはめ、その上から芯棒を差し込み取り付けます。



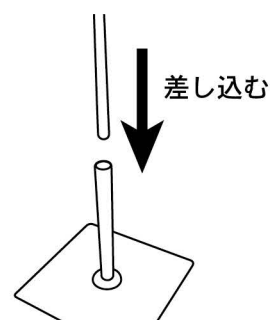
3 鉄板の裏側からネジを固定し、芯棒を時計回りに回し締めます。



4 最後に鉄板の裏面から取付工具(六角レンチ)を使い、ネジをしっかりと締め固定したら完成です。



5 のぼりのポールなどを差し込んでお使いください。



取扱い上の注意

- 取り付け時、軍手の着用を推奨いたします。
- 人や物にぶつからないよう周囲には十分ご注意ください。
- 設置の際、十分な加重が必要な場合は鉄板の上に重りなどを置いてご使用ください。
- 鉄板のサイズにより重量は異なります。
- 濡れたまま放置しますとサビの原因になりますので、ご注意ください。

大切に保管してください。

取付工具の六角レンチは器具を解体する際に必要です。無くさないよう、大切に保管をお願いします。

